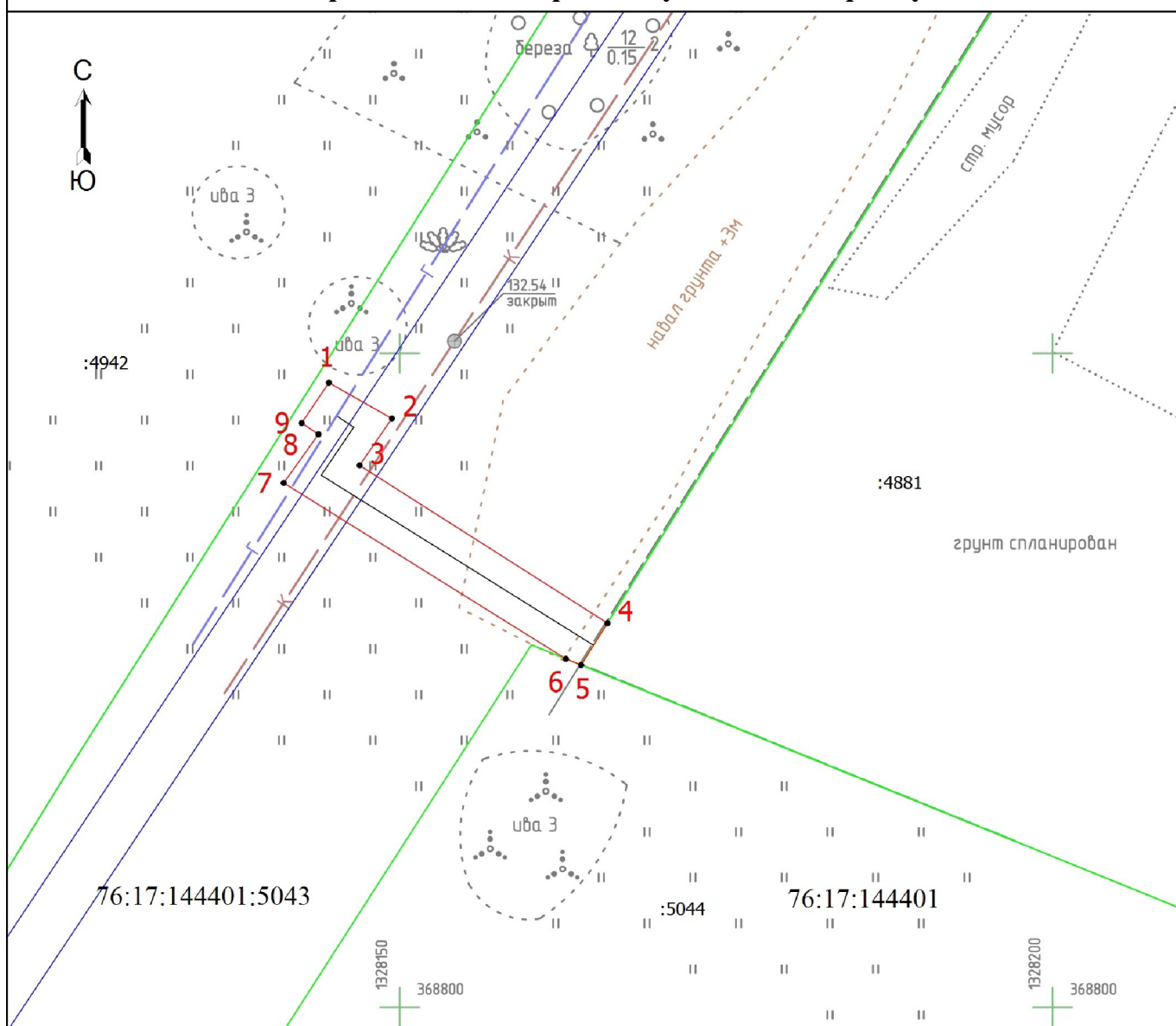


Схема расположения границ публичного сервитута



Масштаб 1:500

Условные обозначения

- (red line) - Проектные границы публичного сервитута
- - Характерная точка границы, сведения о которой позволяют однозначно определить ее положение на местности
- 1 - Обозначение новой характерной точки
- :4942 - Кадастровый номер земельного участка
- (green line) - Граница земельного участка
- (blue line) - Граница зоны с особыми условиями
- (black line) - Проектное местоположение инженерного сооружения
- 76:17:144401:5043 - Кадастровый номер земельного участка, в отношении которого устанавливается публичный сервитут
- 76:17:144401 - Номер кадастрового квартала